

Capteur vitesse vent 1t/m

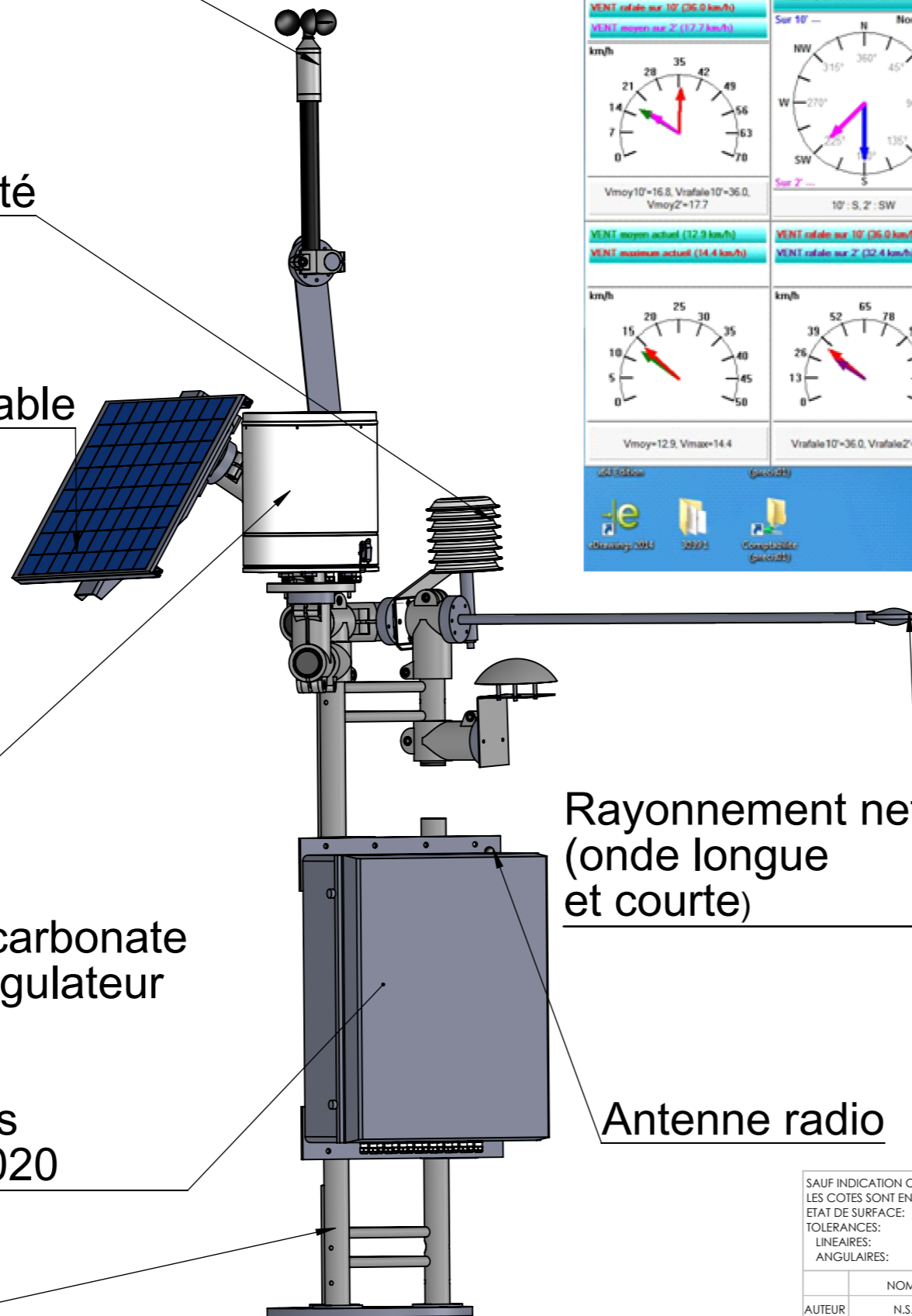
Température-humidité

Panneau 20W inclinable

Pluviomètre 3029
Résolution 0.2mm

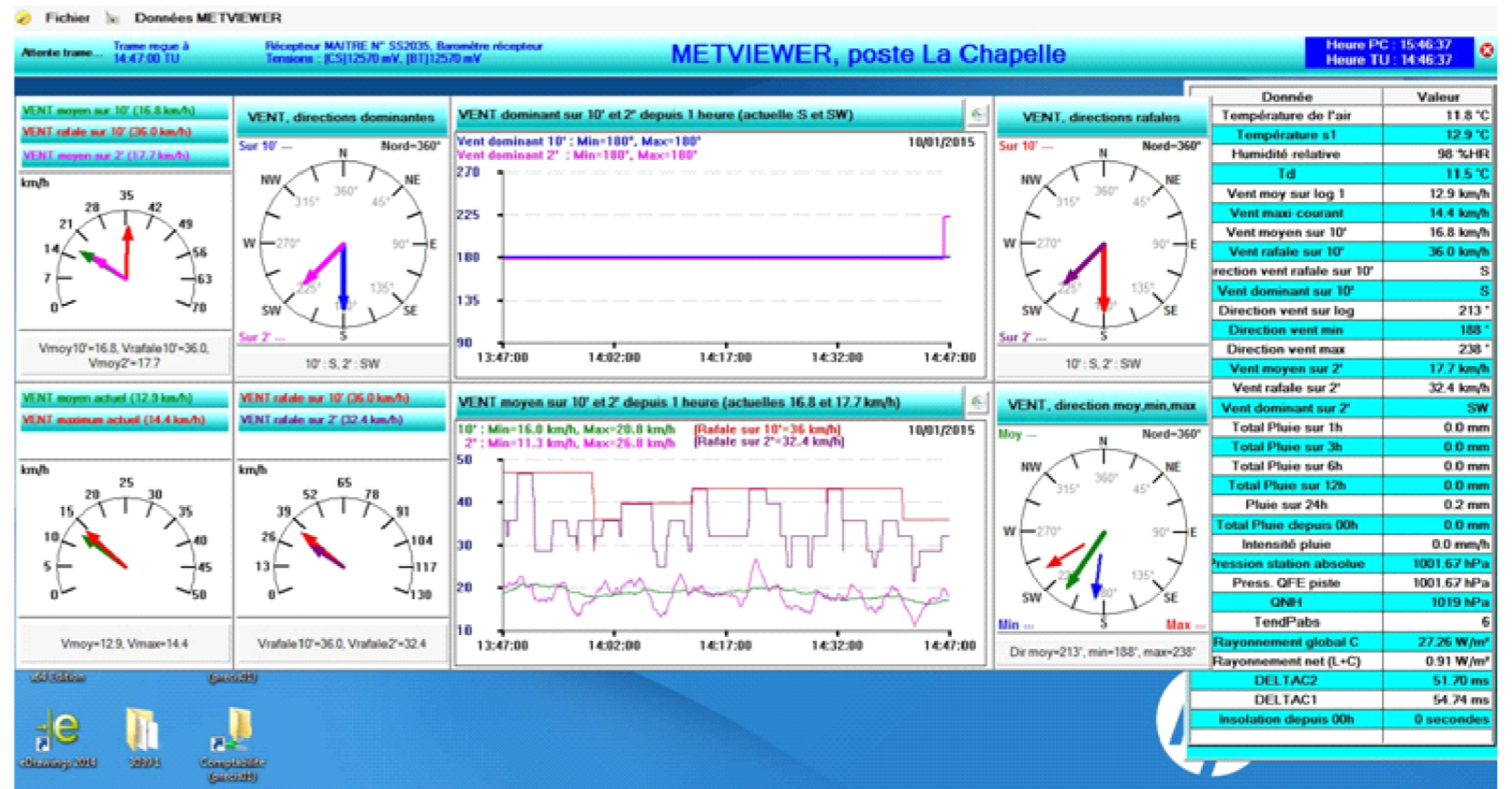
Armoire météo polycarbonate
intégrant batterie+régulateur
8 entrées PT100
13 voies digitales
13 voies analogiques
Baromètre PDCR 4020

Structure Inox



Rayonnement net
(onde longue
et courte)

Antenne radio




Station ETP radio portée 1km

-Pas de transmission 5sec

Autonomes avec panneau de 20w jusqu'à latitude 55°

- 4 profils de calcul ETP Penmann Monteith
- avec rayonnement net (etp horaire)
- avec rayonnement global/ estimation de la fraction d'insolation+ coef d'Angström+coordonnées géo (etp 24h)
- avec durée d'insolation pour l'estimation du rayonnement net+coordonnées géo (etp 24h)
- tous les capteurs combinés ensemble

Possibilités ajout flux de chaleur et capteur d'humidité du sol pour estimation du flux de chaleur du sol G

SAUF INDICATION CONTRAIRE: LES COTES SONT EN MILLIMETRES ETAT DE SURFACE: TOLERANCES: LINEAIRES: ANGULAIRES:		FINITION:	CASSER LES ANGLES VIFS	NE PAS CHANGER L'ECHELLE	REVISION	A
				Précis Mécanique		
AUTEUR		NOM	SIGNATURE	DATE	Description:	
VERIF.					 No. DE PLAN <h2 style="margin: 0;">Station ETP</h2>	
APPR.						
FAB.						
QUAL.						
		MATERIAU:			No. DE PLAN	
		MASSE: g			Echelle: 1:50	
					FEUILLE 1 SUR 1	